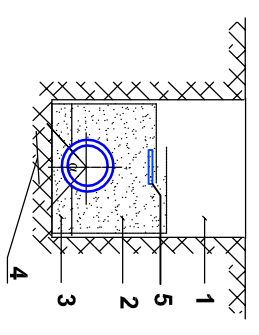


Odległości [m]	Średnica [mm] Materiał	Spadek % Odległość [m]	Zagłębienie wierzchu przewodu w [m]	Rzędna wierzchu przewodu w [mnpm]	Rzędna terenu w [mnpm]	Poziom porównawczy -3,00 [mnpm]
75,70	PE100 Ø 110 mm	i=0,3 L=14,1	1,51	1,39	2,90	
89,80		i=1,5 i=0,3 L=7,5	1,45	1,43	2,88	Odejście siodłowe z frezem PE D110/63 +mufa D63/32 mm
98,80	PE100 Ø 110 mm	i=1,3 i=0,5 L=5,6	1,36	1,46	2,82	Odejście siodłowe z frezem PE D110/63 +mufa D63/32 mm
105,7		i=0,5 i=0,5 L=3,0	1,33	1,49	2,82	Odejście siodłowe z frezem PE D110/63 +mufa D63/40 mm
108,7		i=0,5 i=0,5 L=3,1	1,31	1,51	2,82	Odejście siodłowe z frezem PE D110/63 +mufa D63/40 mm
111,8		i=0,5 i=0,5 L=4,3	1,30	1,52	2,82	Odejście siodłowe z frezem PE D110/63 +mufa D63/32 mm
116,1		i=0,5 L=1,7 L=5,0	1,31	1,54	2,85	Odejście siodłowe z frezem PE D110/63 +mufa D63/32 mm
121,1		i=0,5 L=5,0	1,33	1,57	2,90	Odejście siodłowe z frezem PE D110/63 +mufa D63/32 mm
126,80		i=0,5 L=5,7	1,30	1,60	2,90	Trójnik DN 100/100/80
137,20	PE100 Ø 110 mm	i=0,5 L=10,4	1,35	1,55	2,90	Odejście siodłowe z frezem PE D110/63 +mufa D63/32 mm
142,7	PE100 Ø 110 mm	i=0,5 L=7,3	1,37	1,53	2,90	Odejście siodłowe z frezem PE D110/63 +mufa D63/32 mm
150,0		L=1,2 L=1,1 L=3,6	1,41	1,49	2,90	Odejście siodłowe z frezem PE D110/63 +mufa D63/40 mm
155,9		L=2,5	1,45	1,45	2,90	Odejście siodłowe z frezem PE D110/63 +mufa D63/40 mm
158,4			1,46	1,44	2,90	



- 1 Zasyпка (grunt z wykopu)
- 2 Obsypka $\geq 15\text{cm}$ nad wierzchem rury (po zagęszczeniu)
- 3 Warstwa wyrównawcza grubości 10cm
- 4 grunt naturalny o słabej nośności
- 5 taśma ostrzegawcza

Zakład Projektowy Instalacji Sieci Sanitarnych Miastoprojekt Świnoujście mgr inż. Andrzej Malolepszy ul. Zaleskowska 7b, 72-605 Świnoujście		Nr rysunku: 03 Data: 11.2013 Skala: 1:100/300 Branża: Sanitarna
Stadium / Inwestycja: Projekt budowlany Inwestor: Zakład Wodociągów i Kanalizacji Sp. z o.o., ul. Koliątka 4, 72-600 Świnoujście Temat: Budowa i przebudowa sieci wodociągowej wraz z przyłączami w ul. Heleny Modrzewskiej w Świnoujście Adres: Działki nr 3 dr. 218/7 dr. 192, 194, 195, 196, 197, 198, 199, 200, 201, 203, 204, 205, 206, 207, 208, 209, 210, 212, 213, 214, 216/2, 218/8, 218/19, 218/21, 218/22, 218/23, 218/24, 218/25, 220, 221, 222, 223, 224, 225, 226, obręb Nr 0012 Świnoujście, Gmina Świnoujście	Projektant: mgr inż. Andrzej Malolepszy Nr. upr. ZAP/0097/POOS/09 Sprawdzający: mgr inż. Jolanta Maciejewska upr. nr 361/Sz/72 nr 3/Sz/93 Nazwa P.S.:	Podpis: