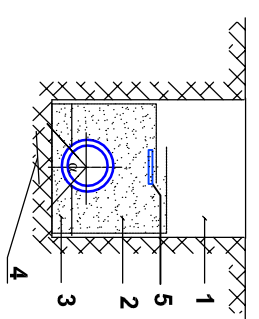


Odległości [m]	Średnica [mm] Materiał	Spadek % Odległość [m]	Zagłębienie wierzchu przewodu w [m]	Rzędna wierzchu przewodu w [m]	Rzędna terenu w [m]	Opis
0,00			1,20	1,80	3,00	Trójnik DN 100/100/80
3,40	PE100 Ø 110 mm	$i=0,5$ $L=3,4$	1,20	1,78	2,98	Odejście siedlowe z frezem PE D110/63 +mufa D63/32 mm
8,60	PE100 Ø 110 mm	$i=0,5$ $L=5,2$	1,20	1,75	2,95	Trójnik DN 100/100/80
12,50	PE100 Ø 110 mm	$i=0,5$ $L=3,9$	1,21	1,73	2,94	Odejście siedlowe z frezem PE D110/63 +mufa D63/32 mm
18,30	PE100 Ø 110 mm	$i=0,5$ $L=5,8$	1,20	1,70	2,90	Odejście siedlowe z frezem PE D110/63 +mufa D63/32 mm
20,90	PE100 Ø 110 mm	$i=0,5$ $L=2,6$	1,21	1,69	2,90	Odejście siedlowe z frezem PE D110/63 +mufa D63/32 mm
28,70	PE100 Ø 110 mm	$i=0,5$ $L=7,8$	1,25	1,65	2,90	Odejście siedlowe z frezem PE D110/63 +mufa D63/32 mm
36,80	PE100 Ø 110 mm	$i=0,5$ $L=8,1$	1,29	1,61	2,90	Odejście siedlowe z frezem PE D110/63 +mufa D63/32 mm
45,70	PE100 Ø 110 mm	$i=0,5$ $L=8,9$	1,34	1,56	2,90	Odejście siedlowe z frezem PE D110/63 +mufa D63/32 mm
53,10	PE100 Ø 110 mm	$i=0,5$ $L=0,8$ $L=6,6$	1,38	1,52	2,90	Odejście siedlowe z frezem PE D110/63 +mufa D63/32 mm
56,80	PE100 Ø 110 mm	$i=0,5$ $L=1,1$ $L=2,6$	1,42	1,48	2,90	Odejście siedlowe z frezem PE D110/63 +mufa D63/40 mm
63,40	PE100 Ø 110 mm	$i=0,5$ $L=6,6$	1,45	1,45	2,90	Odejście siedlowe z frezem PE D110/63 +mufa D63/32 mm
75,70	PE100 Ø 110 mm	$i=0,5$ $L=12,3$	1,51	1,39	2,90	Odejście siedlowe z frezem PE D110/63 +mufa D63/40 mm



- 1 Zasyпка (grunt z wykopu)
- 2 Obsypka  $\geq 15$ cm nad wierzchem rury (po zagęszczeniu)
- 3 Warstwa wyrównawcza grubości 10cm
- 4 grunt naturalny o słabej nośności
- 5 taśma ostrzegawcza

ZAKŁAD PROJEKTOWY INSTALACJI I SIECI SANITARNYCH MIASTOPROJEKT ŚWINDOUJŚCIE		Nr rysunku: 02
mgr inż. Andrzej Malolepszy ul. Zalewowa 7b, 72-605 Świnoujście		Data: 11.2013
mgr inż. Andrzej Malolepszy ul. Zalewowa 7b, 72-605 Świnoujście		Skala: 1:100/300
mgr inż. Andrzej Malolepszy ul. Zalewowa 7b, 72-605 Świnoujście		Branża: Sanitarna
Zakład Wodociągów i Kanalizacji Sp. z o.o., ul. Koliątka 4, 72-600 Świnoujście		
Projekt budowlany		
Temat: Budowa i przebudowa sieci wodociągowej wraz z przyłączami w ul. Heleny Modrzewskiej w Świnoujściu		
Adres: DZIAŁKI NR: nr 3 dr. 215/7 dr. 192, 194, 195, 196, 197, 198, 199, 200, 201, 203, 204, 205, 206, 207, 208, 209, 210, 212, 213, 214, 216/2, 218/1/8, 218/1/9, 218/2/1, 218/2/2, 218/2/3, 218/2/4, 218/2/5, 220, 221, 222, 223, 224, 225, 226, obręb Nr 0012 Świnoujście, Gmina Świnoujście		
Projektant: mgr inż. Andrzej Malolepszy Nr. upr. ZAP/0097/POOS/09		Podpis:
Sprawdzający: mgr inż. Jolanta Maciejewska upr. nr 36/SZ/72 nr 3/SZ/93		Podpis:
Nazwa rys.: Profil podłużny W1-W15		