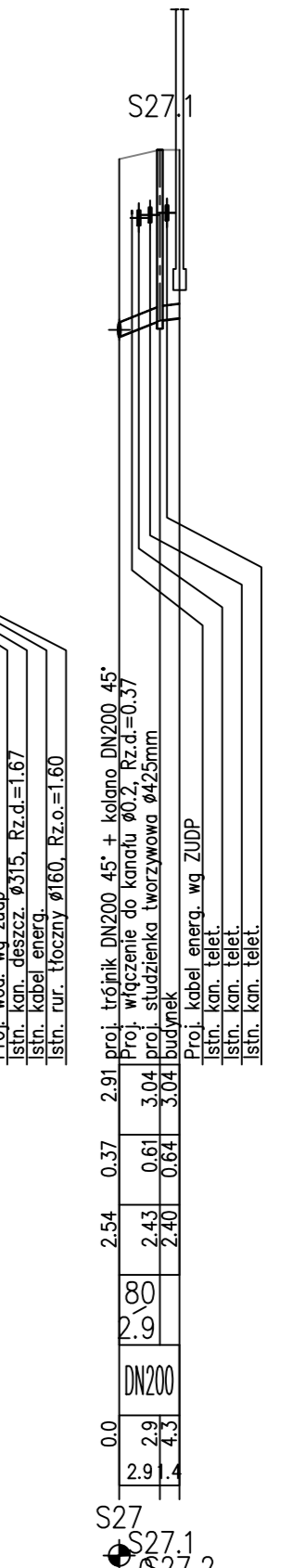
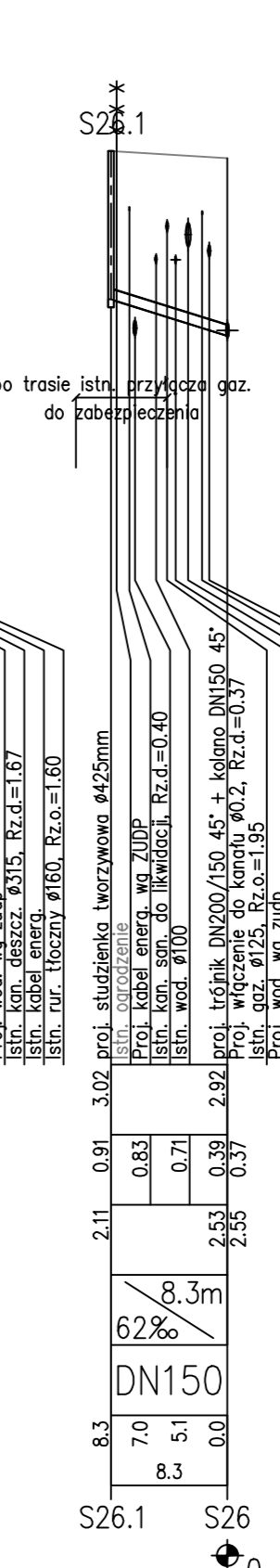
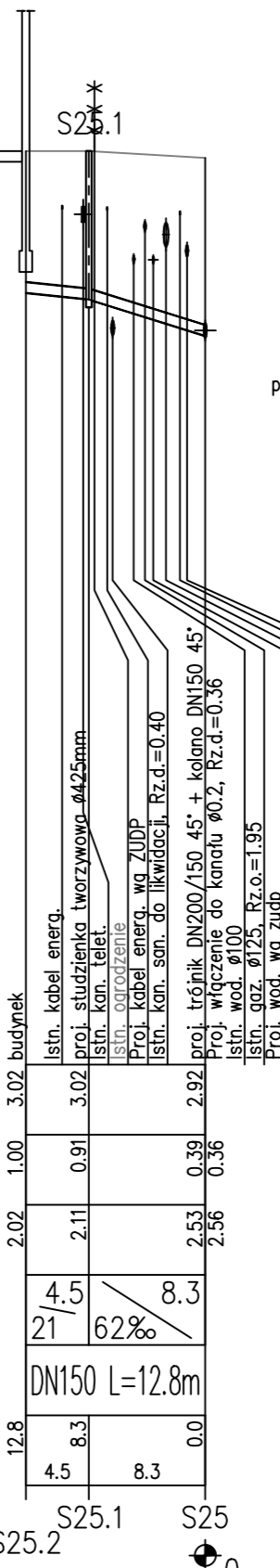
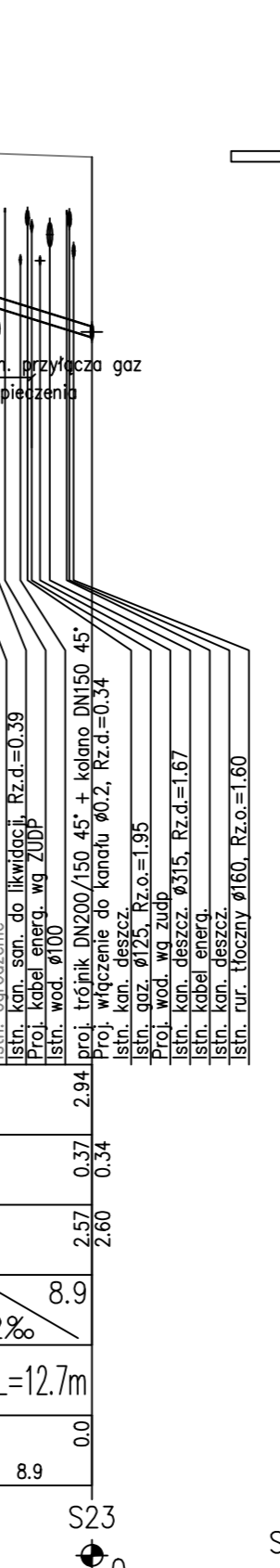
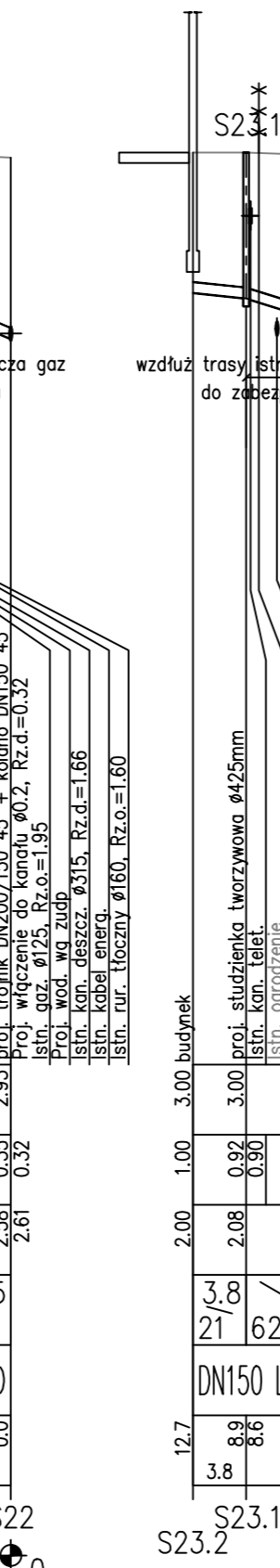
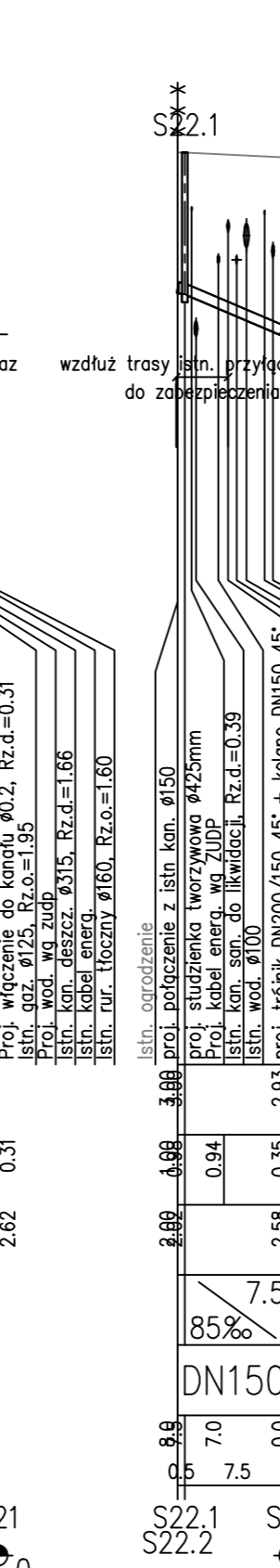
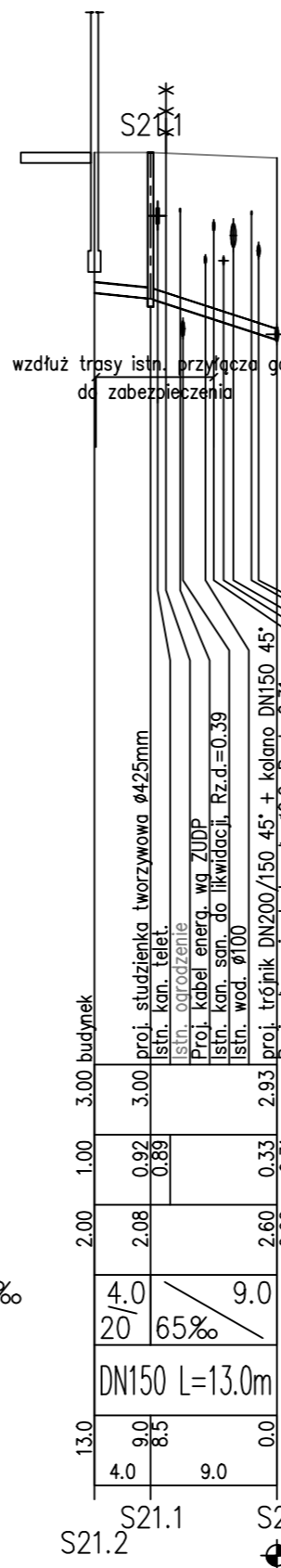
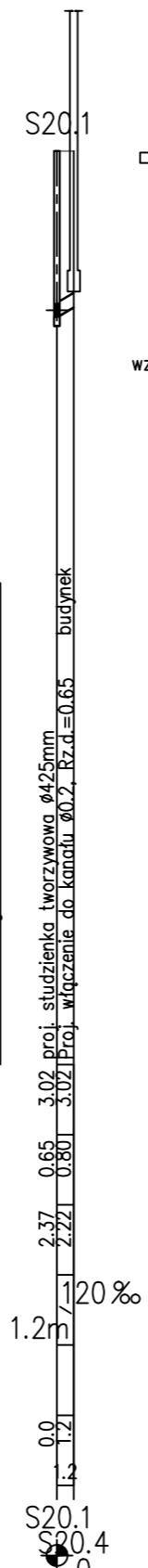
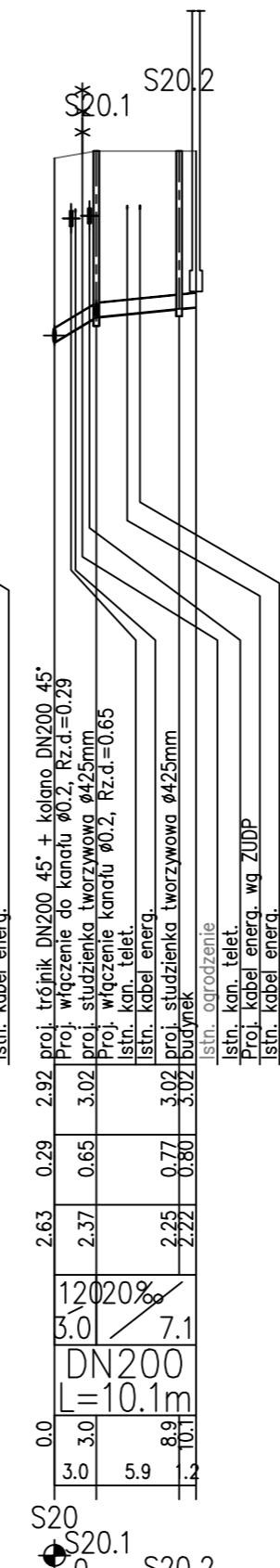
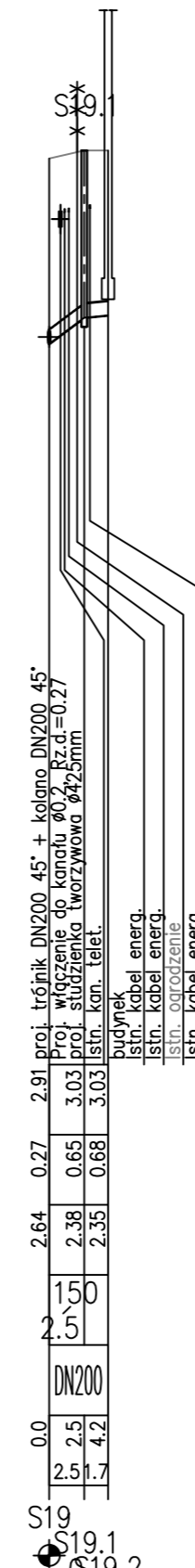
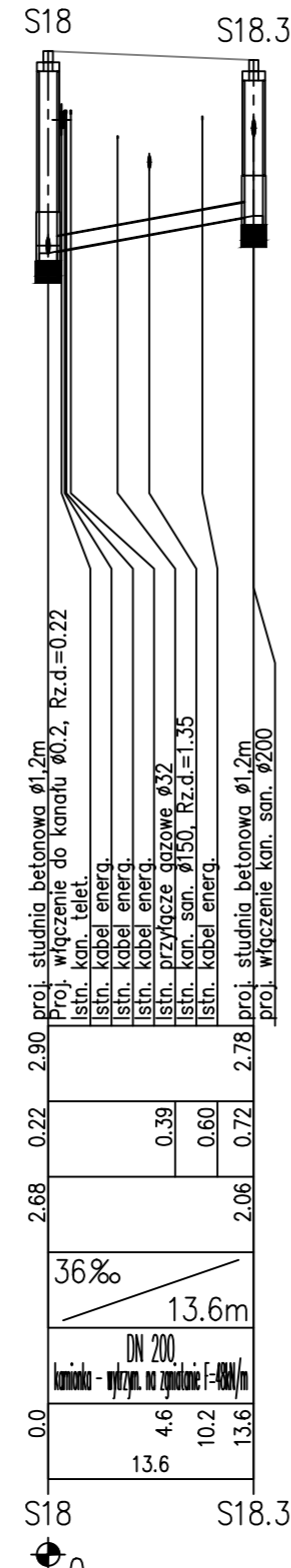
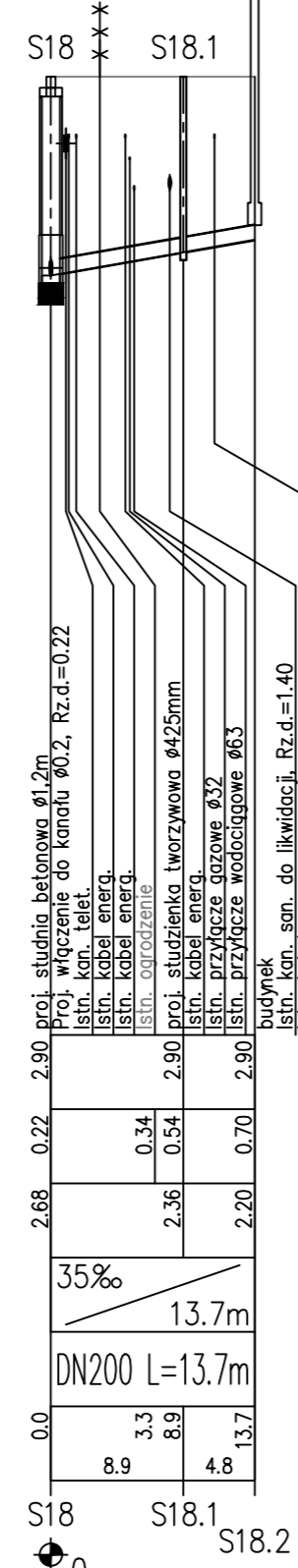
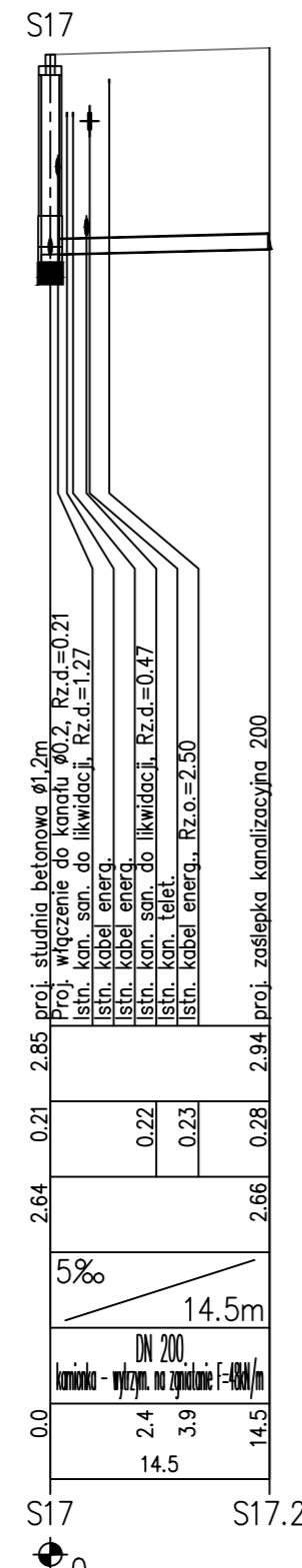
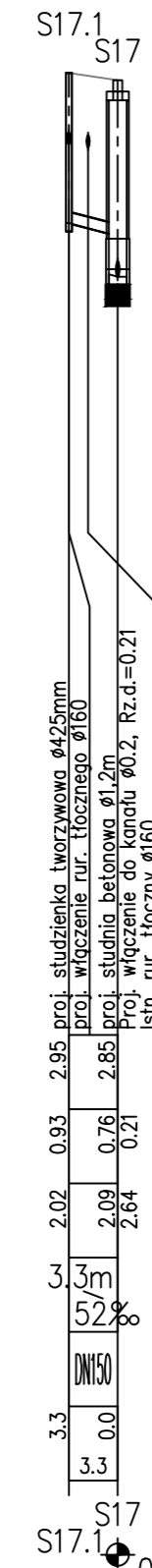
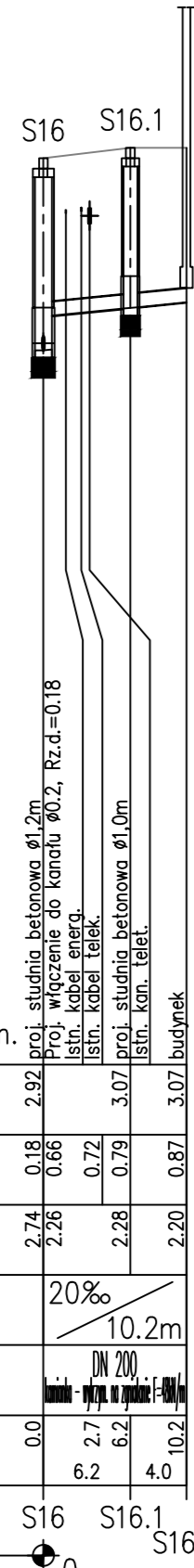


POZIOM PORÓWNAWCZY -10.00 m n.p.m.

	S16	S16.1	S16.2
RZĘDNA TERENU ISTN.	2.92	0.18	0.66
RZĘDNA DNA KANAŁU	2.74	0.18	0.66
ZAGŁĘBIENIE DNA KANAŁU	2.26	0.72	0.72
SPADKI, DŁUGOŚCI	20%	10.2m	
ŚREDNICA, MATERIAŁ	DN 200		
ODLEGŁOŚCI	0.0	2.7	6.2
HEKTOMETRY	6.2	4.0	10.2



EkoProInstal

72-004 Tanowo, ul. Topolowa 6
tel. 660-755-826 791-245-054, biuro@ekoproinstal.pl
www.ekoproinstal.pl

Tytuł projektu:	Przebudowa kanalizacji sanitarnej z przykanalikami w ul. Modrzejewskiej od ul. Niecałej do ul. Norweskiej oraz w ul. Jaracza od ul. Sosnowej do przepompowni P7 w ul. Norweskiej w Świnoujściu	Data i miejsce: 03.2018 Tanowo
Adres inwestycji:	ul. Bydgoska 72-600 Świnoujście	Nr projektu: 18-2017
Etap:	PROJEKT BUDOWLANO-WYKONAWCZY	Nr rysunku: IS-6
Branża:	SANITARNA	1:100/500
Tytuł rysunku:	Profil podłużny	
Funkcja:	Imię i nazwisko	Nr uprawnień
Projektował:	mgr inż. Piotr Nowak	ZAP/0078/POOS/12
Sprawił:	mgr inż. Maciej Nowak	ZAP/0083/POOS/14
		Podpis