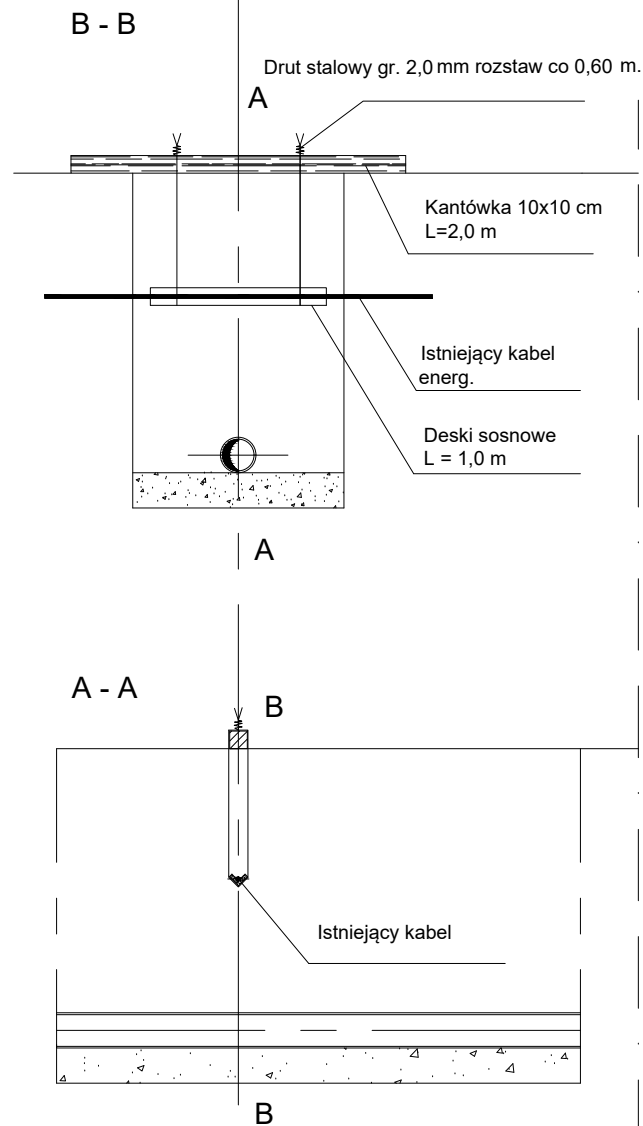
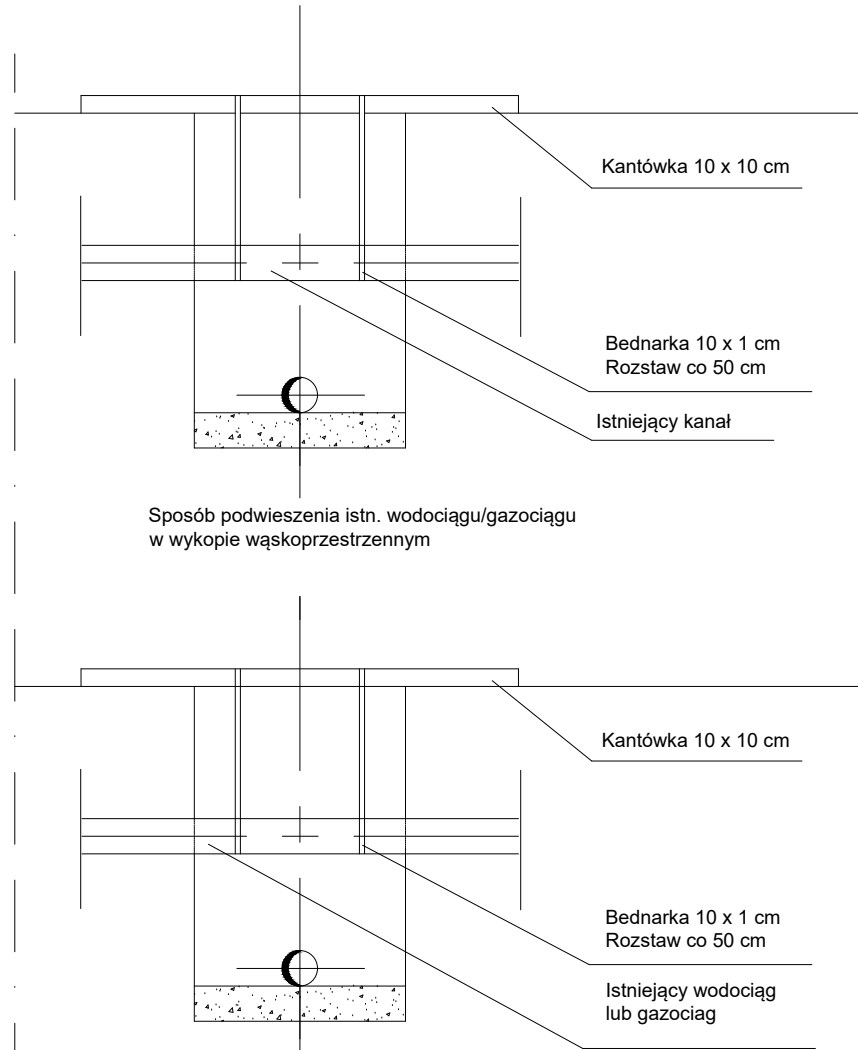


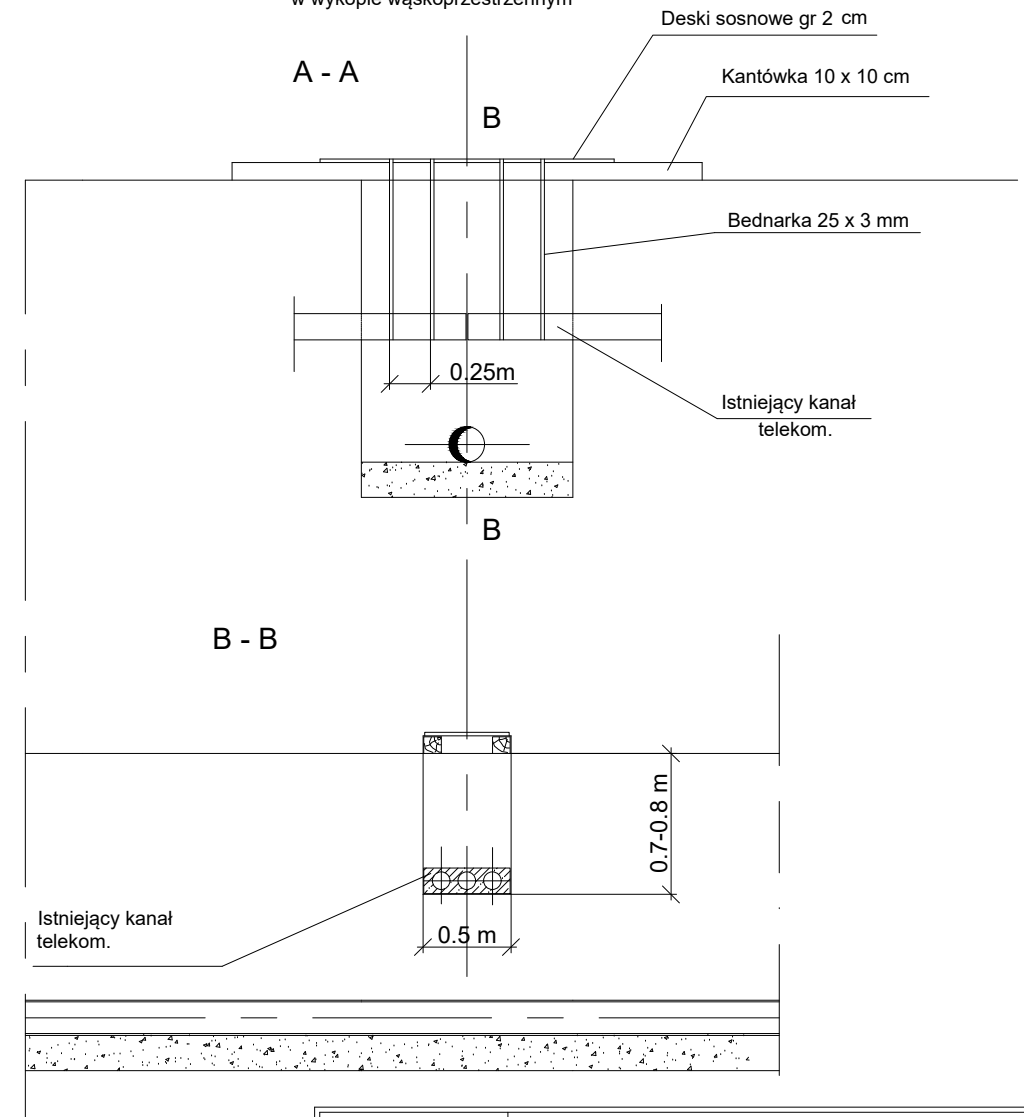
Sposób podwieszenia kabli energetycznych/ telekomunikacyjnych w wykopie wąskoprzestrzennym umocnionym



Sposób podwieszania istn. kanału w wykopie wąskoprzestrzennym



Sposób podwieszania istn. kanału telekom. w wykopie wąskoprzestrzennym



Uwaga:

Przy skrzyżowaniach projekt. kanalizacji i wodociągu z istn. kablami energet. i telekom. wykonać zabezpieczenie kabli z zastosowaniem dzielonych rur osłonowych AROT długo. 3m

JEDNOSTKA PROJEKTOWA	 <b>PRZEDSIĘBIORSTWO WIELOBRANŻOWE "FAWAL"</b> Filip Walczak Sp. z o.o. ul. Kobylogórska 16A, 66-400 Gorzów Wlkp. tel. 095 72 94 330, fax. 095 72 94 330			
INWESTOR	<b>GMINA MIASTO ŚWINOUJŚCIE</b>			
TEMAT	ul. Wojska Polskiego 1/5, 72-600 Świnoujście			
ADRES	Przebudowa drogi gminnej w Świnoujściu - ulica Modrzejewskiej			
FAZA	MIASTO ŚWINOUJŚCIE			
BRANŻA	PROJEKT WYKONAWCZY			
FUNKCJA	IMIĘ I NAZWISKO	UPRAWNIENIA	DATA	PODPIS
PROJEKTANT	mgr inż. Waldemar Harasimowicz	upr. proj. w specjalności instalacyjnej nr LUKG/0010/POOS/05	21.06.2019	
SPRAWDZAJĄCY	mgr inż. Elwira Kramm	upr. proj. w specjalności instalacyjnej nr LUKG/0034/POOS/03	21.06.2019	
ASYSTENT PROJEKTANTA	inż. Marcin Krawczyk		21.06.2019	
RYSUNEK	ZABEZPIECZENIE ISTN. UZBROJENIA PODZIEMNEGO			
DATA: 21.06.2019	SKALA: SCHEMAT	NR RYSUNKU: 4	ARKUSZ RYSUNKU: 1	