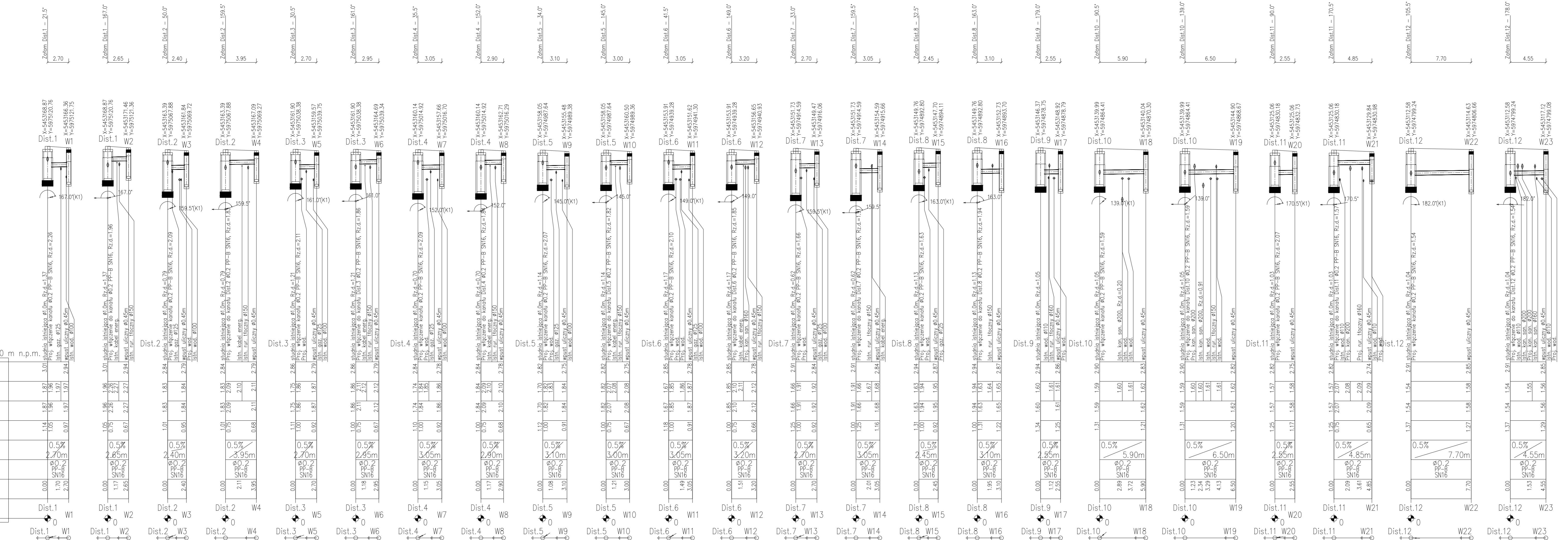


POZIOM PORÓWNAWCZY -8.00 m n.p.m.	
RZĘDNA TERENU ISTN.	
RZĘDNA DNA KANAŁU	
RZĘDNA DNA WYKOPU	
ZAGŁĘBIENIE DNA KANAŁU	
SPADKI, DŁUGOŚCI	
ŚREDNICA, MATERIAŁ	
ODLEGŁOŚCI	
HEKTOMETRY	



JEDNOSTKA PROJEKTOWA		 <b>PRZEDSIĘBIORSTWO WIELOBRANŻOWE "FAWAŁ"</b> Filip Walczak Sp. z o.o. ul. Kobylogórska 16A, 66-400 Gorzów Wlkp. tel. 095 72 94 330, fax. 095 72 94 330		
INWESTOR		<b>GMINA MIASTO ŚWINOUJŚCIE</b> ul. Wojska Polskiego 1/5, 72-600 Świnoujście		
TEMAT		Przebudowa drogi gminnej w Świnoujściu - ulica Modrzewskiej		
ADRES		MIASTO ŚWINOUJŚCIE		
FAZA		PROJEKT WYKONAWCZY		
BRANŻA		SANITARNIA		
FUNKCJA	IMIĘ I NAZWISKO	UPRAWNIENIA	DATA	PODPIS
PROJEKTANT	mgr inż. Waldemar Harasimowicz	upr. proj. w specjalności instalacyjnej nr LUKG/0010/POOS/05	21.06.2019	
SPRAWDZAJĄCY	mgr inż. Elwira Kramm	upr. proj. w specjalności instalacyjnej nr LUKG/0034/POOS/03	21.06.2019	
ASYSTENT PROJEKTANTA	inż. Marcin Krawczyk		21.06.2019	
RYSUNEK		PROFIL PODEUŻNY		
DATA: 21.06.2019	SKALA: 1:100/250	NR RYSUNKU: 2	ARKUSZ RYSUNKU: 1	